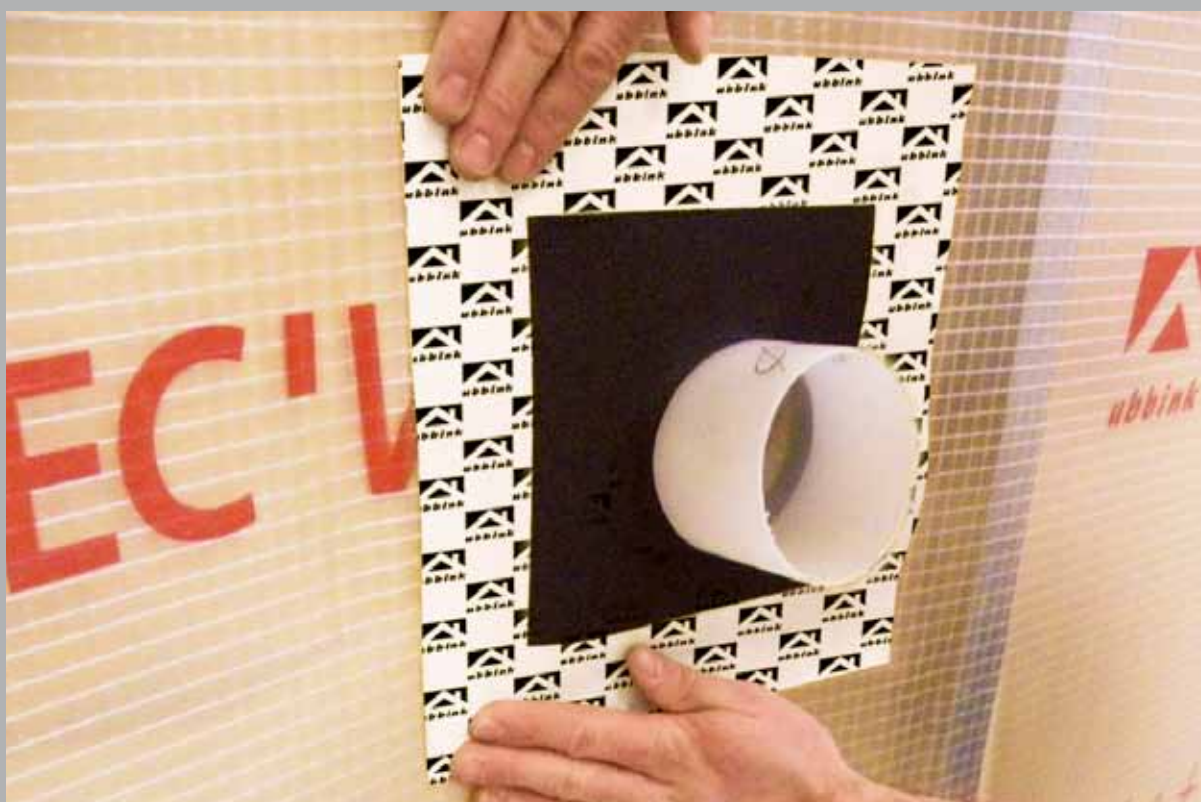




***ubbink***

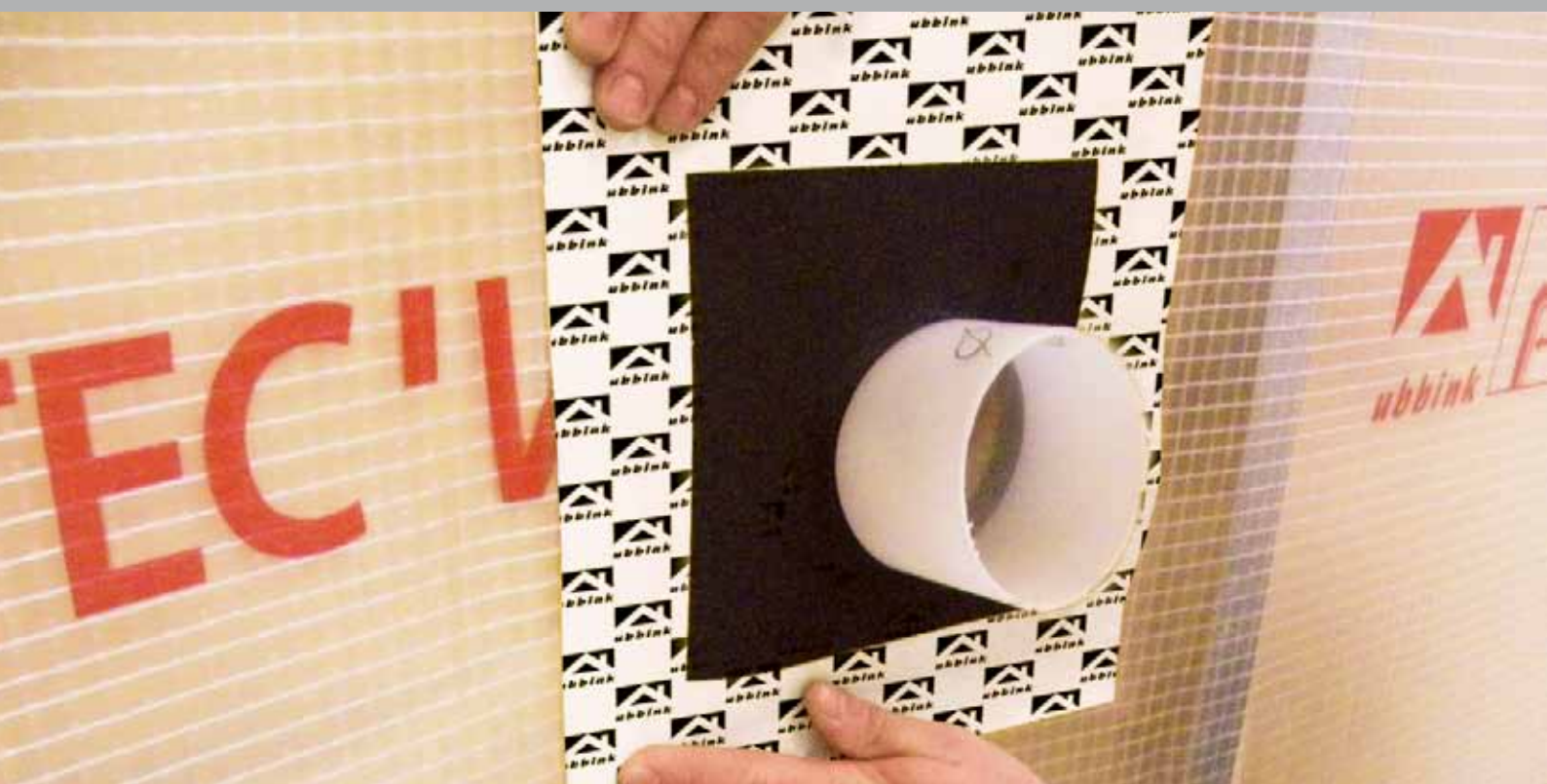
## Étanchéité à l'air



➤ **Confort et protection de l'ossature  
de l'habitat**



**NOUVELLE  
MEMBRANE  
HYGRO-RÉGULANTE**



Retrouvez la documentation complète sur [www.ubbink.fr](http://www.ubbink.fr)  
rubrique “ Étanchéité à l’air ”



Ubbink est membre du syndicat AFCOBOIS

**Contactez  
LE BUREAU D'ÉTUDES UBBINK**

- Étude personnalisée de votre chantier
- Chiffrage du lot étanchéité à l'air du chantier
- Livraison de la palette Box sur chantier
- Étude WUFI
- Préconisations de mise en œuvre

be@ubbink.fr - 02 51 13 84 82

# Étanchéité à l'air

## > Sommaire

### 1 - Une gamme complète « Étanchéité à l'air »

Une solution complète Ubbink	4
Abaque étanchéité à l'air	5
Kit Essentiel Ubbink	6
Kit complet Étanchéité à l'Air Ubbink	8

### 2 - Protéger l'ossature et l'isolant de la vapeur d'eau

Par'Reflex Alu®	10
Protec'Vap®/Protec'Vap®+	11
Protec'Vap®90	12

### 3 - Assurer l'étanchéité à l'air de l'habitat

Multibar® FV	13
--------------	----

### 4 - Réguler la vapeur d'eau dans la structure de l'habitation

Multibar® HYGRO	14
-----------------	----

### 5 - Réaliser une finition parfaite au niveau des recouvrements

Bandes adhésives Ubbink	16
-------------------------	----

### 6 - Assembler les pare-vapeur à la structure

Colle d'étanchéité pour pare-vapeur	18
-------------------------------------	----

### 7 - Assurer l'étanchéité des éléments traversant les pare-vapeur

Manchons d'étanchéité universels Ubbink	20
---	----

### 8 - Assurer l'étanchéité à l'eau et à l'air des pénétrations et des ouvertures

Bande Butyl Elastic	22
---------------------	----

### 9 - Assurer l'étanchéité à l'air au pourtour des ouvertures

Angla fenêtre Interne	23
Angla fenêtre Externe	23
Bandes de jonction fenêtre/mur	24
Bandes de jonction fenêtre/pare-vapeur	24

### 10 - Lutter contre l'humidité ascendante dans les murs porteurs

Bande d'Arase 2B	26
------------------	----

### 11 - Glossaire

Mots-clés et définition	27
-------------------------	----

### 12 - Bureau d'études Ubbink

L'expertise Ubbink à votre service	28
------------------------------------	----

### 13 - Documentation et PLV

Documentation et PLV	30
----------------------	----

# > 1 - UNE GAMME COMPLÈTE « ÉTANCHÉITÉ À L'AIR »

## Principe

*Les déperditions calorifiques engendrent d'importantes pertes de confort thermique et augmentent sensiblement la consommation énergétique d'un bâtiment.*

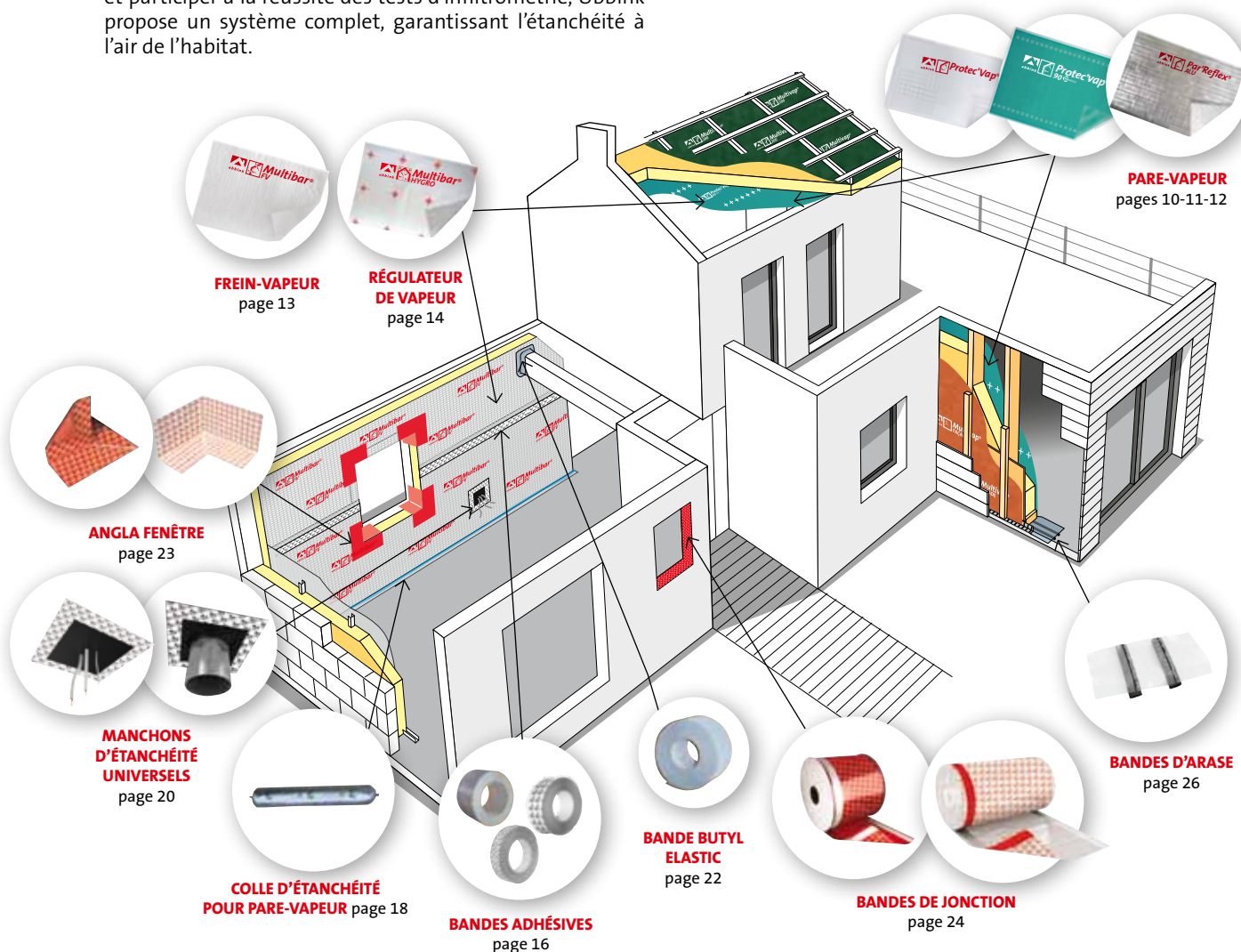
*L'étanchéité à l'air est donc devenue un enjeu majeur des bâtiments à faibles consommations d'énergies.*

## > Une solution complète Ubbink

Spécialistes de l'isolation, chauffagistes, électriciens, plâtriers... tous contribuent, **à chaque étape de la construction ou de la rénovation, à l'atteinte de la performance énergétique dans l'habitat.**

Pour répondre à leurs besoins, aux exigences de la RT2012 et participer à la réussite des tests d'infiltrométrie, Ubbink propose un système complet, garantissant l'étanchéité à l'air de l'habitat.

La gamme complète Ubbink permet de protéger efficacement l'ossature, les pourtours des ouvertures, les gaines, les câbles et autres éléments traversant la structure. Ubbink propose également un ensemble d'accessoires permettant de réaliser des finitions parfaites, d'assembler et d'assurer l'étanchéité à l'air au niveau des pare-vapeur.





## ➤ Ubbink propose une large gamme de produits garantissant l'étanchéité à l'air de l'habitat et protégeant efficacement son ossature, pour un confort maximal

Où poser nos produits ?

		Intérieur	Extérieur	Écrans pare-pluie / Écrans de sous-toiture	Écrans pare-vapeur	Revêtement Kraft Isolant	Bois de structure	OSB/CTB-H/ CTB-X/CTB-S	Maçonnerie / Béton*	Enduit*	Rail métallique
Bande adhésive 50mm x 25ml	page 16	■			■	■	■	■	■	■	■
Bande adhésive 150mm x 25ml	page 16	■			■	■	■	■	■	■	■
Bande adhésive double-face 30mm x 25ml	page 16	■			■	■	■	■		■	■
Bande adhésive 60mm x 40ml	page 16	■	■	■	■	■	■	■	■	■	■
Bande adhésive 60mm x 25ml	page 16	■	■	■	■	■	■	■	■	■	■
Bande Butyl Elastic 100mm x 10ml	page 16	■			■		■	■	■	■	
Manchons d'étanchéité universels	page 20	■			■	■	■	■	■	■	■
Colle pare-vapeur	page 18	■			■	■	■	■	■	■	
Primaire adhésif acrylique	-	■			■	■	■	■	■	■	■

\*Le primaire adhésif acrylique peut être nécessaire

### Kit Aménagement libre-service



## Ubbink habille votre point de vente

- Fournit une information claire aux clients
- Anime le libre-service

**Nous l'installons  
pour vous !**

# Un kit Essentiel

« Électricité - Plomberie - Ventilation »



## L'essentiel dans un kit !

- 3 références de manchons dans une seule boîte
- 20 obturateurs de gaines
- OFFERT dans chaque kit : 10 patchs de réparation

## ➤ Le kit Essentiel Ubbink

### Composition du kit Ubbink

Désignations	Références	Quantité
Manchons d'étanchéité 7/80	820 300	10
Manchons d'étanchéité 15/110	820 301	2
Manchons d'étanchéité 80/200	820 302	2
Obturateurs	-	20
Patchs de réparation	OFFERTS !	10

### Avantages du Kit Essentiel Ubbink

- **Gain de place :** Kit petit format (37x37 cm). Faible épaisseur : seulement 3 cm. Facile et léger à transporter !
- **Pratique !** Le kit peut être conservé après utilisation pour y ranger ses accessoires

### Nouveautés UBBINK

#### Patch de réparation

Répare les trous des pare-vapeur et du régulateur de vapeur !



**OFFERT DANS CHAQUE KIT :  
10 PATCHS DE RÉPARATION !**

#### Obturateur de gaine Ubbink

Accessoire indispensable pour l'étanchéité des extrémités de gaines.



Scannez ce QR code et accédez à notre fiche produit en ligne

## ➤ Toutes les informations nécessaires pour bien se repérer et réussir sa pose !

### ■ Face

Une information claire, un packaging esthétique



Un accès grâce à un QR Code à la page du site Internet pour en savoir plus sur le produit

### ■ Dos

Un accompagnement étape par étape dans la mise en œuvre des produits



Des schémas détaillés pour choisir le manchon approprié lors de la pose

### ■ Sur les côtés

KIT ESSENTIEL	À L'INTÉRIEUR DE VOTRE KIT	Intégration		Intégration	
		Manchons d'étanchéité (x14)	Colmatage	Manchons d'étanchéité (x14)	Colmatage
		800 000	50	800 000	50
		800 001	50	800 001	50
		800 002	50	800 002	50

Une information claire sur la composition du kit

KIT ESSENTIEL	Le kit des électriciens & des plombiers	Pratique : le kit peut être conservé après utilisation pour y ranger ses accessoires		Essentiel dans un kit : le nécessaire pour l'étanchéité à l'air des câbles, tubes ronds et gaines de ventilation (du Ø 7 mm au Ø 200 mm)	
		Manchons d'étanchéité (x14)	Colmatage	Manchons d'étanchéité (x14)	Colmatage
		800 000	50	800 000	50
		800 001	50	800 001	50
		800 002	50	800 002	50

Les avantages des manchons universels Ubbink



# Le Kit Complet qui révolutionne l'étanchéité à l'air !



Avec son kit complet, premier du genre en France, Ubbink propose une solution pratique et astucieuse destinée aux spécialistes de l'isolation, aux constructeurs de Maisons à Ossature Bois et à tous les spécialistes du lot plâtrerie.

## ➤ Kit complet étanchéité à l'air Ubbink pour T3 Type

Le Kit Étanchéité à l'Air comprend tous les accessoires nécessaires à la protection de l'ossature, aux pourtours des ouvertures, des gaines, câbles et autres éléments traversant la structure. Utilisés dans les bâtiments répondant **aux exigences de la RT2012**, les produits Ubbink contribuent à la réussite du test du **Blowerdoor**.

### DANS VOTRE BOX :





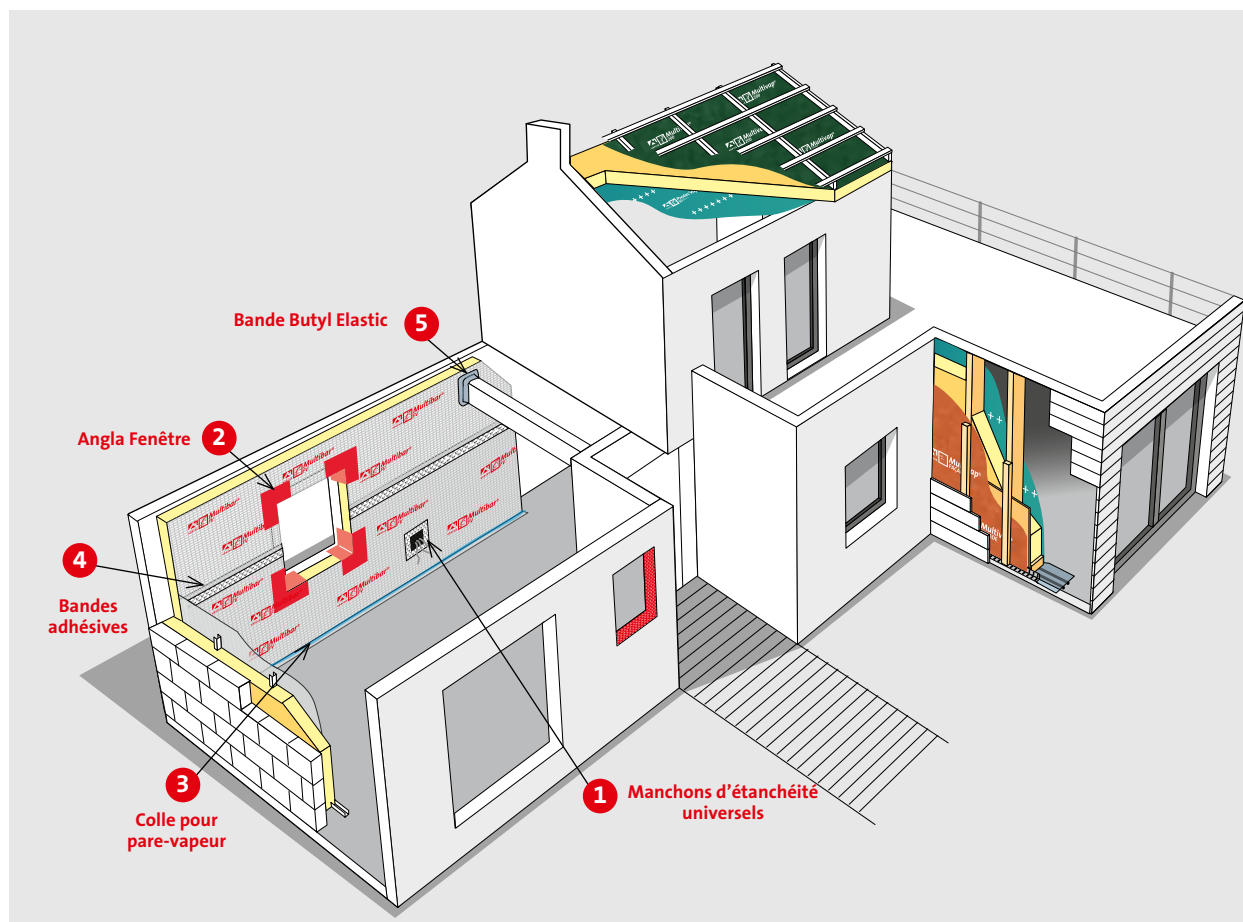
## Caractéristiques techniques

Kit complet étanchéité à l'air Ubbink	
Dimensions	39,6 x 39,6 x 22,4 cm
Poids net	15 Kg
COMPOSITION DU KIT	
1	25 x Manchons d'étanchéité universels 7/80
1	5 x Manchons d'étanchéité universels 15/110
1	5 x Manchons d'étanchéité universels 80/200
2	10 x Angla Fenêtre Interne
2	20 x Angla Fenêtre Externe
3	3 x Colles pour pare-vapeur
4	6 x Bandes adhésives simple-face 50 mm
4	1 x Bande adhésive simple-face 150 mm
4	7 x Bandes adhésives double-face
5	1 x Bande Butyl Elastic

## Avantages du kit Ubbink

- **Pratique**, il peut être conservé après utilisation pour ranger les accessoires.
- Sa faible dimension permet de **l'entreposer aisément**.
- Son packaging est **esthétique et contient toutes les informations nécessaires** pour se repérer (visuels, dimensions, quantité et références des produits).

## Mise en œuvre



Retrouvez tous les accessoires du Kit Étanchéité à l'Air et les pare-vapeur Ubbink dans le libre-service !

## ➤ 2 - PROTÉGER L'OSSATURE ET L'ISOLANT DE LA VAPEUR D'EAU



### Pare-vapeur Ubbink

*Les pare-vapeur Ubbink assurent avec efficacité l'étanchéité à l'air de l'habitation.*

*Ils forment de véritables barrières contre la vapeur d'eau produite à l'intérieur de l'habitat. Sans ces pare-vapeur, l'humidité pénètre dans la structure de l'habitat, dégradant ainsi ses composants et son pouvoir isolant.*

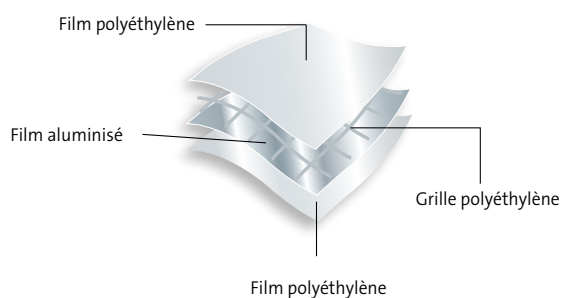
*Les pare-vapeur Ubbink sont conformes au DTU 31.2. et aux CPT 3560 et 3647.*

### ➤ Par'Reflex Alu®



Le **Par'Reflex Alu®** est réfléchissant et permet, en plus d'offrir une barrière à la vapeur d'eau et à l'air, une réflexion de la chaleur. Il augmente ainsi le confort thermique.

#### Composition



#### Utilisation

- Pour tous types de construction afin d'empêcher les infiltrations d'air et de protéger l'isolant de la vapeur d'eau.

#### Caractéristiques techniques

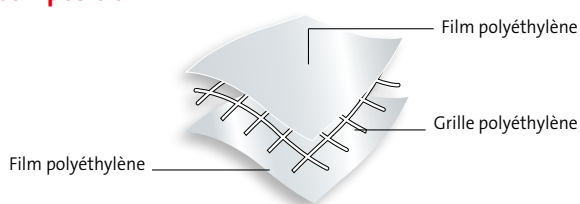
	Par'Reflex Alu®
Superficie	75 m² ou 150 m²
Largeur du rouleau	1,5 m ou 3 m
Longueur du rouleau	50 m
Grammage	100 g/m²
Épaisseur	0,15 mm
Poids du rouleau	8,5 kg ou 17 kg
Résistance à la rupture en traction	Longueur : 230 N Diagonale : 230 N
Résistance à la déchirure au clou	Longueur : 110 N Diagonale : 110 N
Étanchéité à l'eau	W1
Perméance	0,005g/m².h.mmHg
Valeur Sd	200 m
Euroclasse	E

## Protec'Vap®



Le **Protec'Vap®** et **Protec'Vap®+** sont en polyéthylène transparent renforcé. Ils forment une barrière à la vapeur d'eau et à l'air efficace et économique.

### Composition

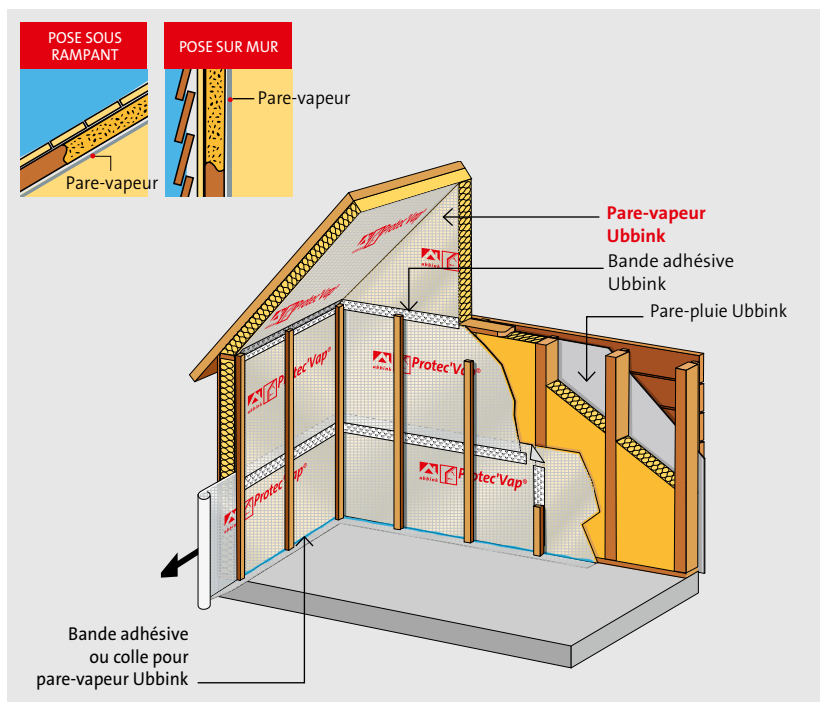


### Utilisation

- Pour tous types de construction afin d'empêcher les infiltrations d'air et de protéger l'isolant de la vapeur d'eau.
- Préconisé pour une insufflation d'isolant efficace : sa transparence permet de vérifier la répartition de l'isolant dans le mur.
- Sa grille en polyéthylène permet de limiter le gonflement du pare-vapeur lors de l'insufflation.

### Mise en œuvre

Le pare-vapeur se pose du côté intérieur de la maison. Le marquage des pare-vapeur Ubbink facilite leur mise en œuvre, il doit être visible lors de la pose.



## Protec'Vap®+



Scannez ce QR code et accédez à notre fiche produit en ligne

Le **Protec'Vap®+** dispose de deux bandes adhésives acryliques en sur-face haute et sous-face basse pour une mise en œuvre simplifiée et une étanchéité optimale.

### Caractéristiques techniques

	Protec'Vap®	Protec'Vap®+
Superficie	75 m <sup>2</sup> ou 150 m <sup>2</sup>	75 m <sup>2</sup>
Largeur du rouleau	1,5 m ou 3 m	1,5 m
Longueur du rouleau	50 m	50 m
Grammage	90 g/m <sup>2</sup>	90 g/m <sup>2</sup>
Épaisseur	0,17 mm	0,17 mm
Poids du rouleau	7 kg ou 14 kg	7,5 kg
Résistance à la rupture en traction	Longueur : 210 N Diagonale : 190 N	Longueur : 210 N Diagonale : 190 N
Résistance à la déchirure au clou	Longueur : 135 N Diagonale : 125 N	Longueur : 135 N Diagonale : 125 N
Étanchéité à l'eau	W1	W1
Perméance	0,002g/m <sup>2</sup> .h.mmHg	0,002g/m <sup>2</sup> .h.mmHg
Valeur Sd	35 m	35 m
Euroclasse	F	F

Pour les recouvrements longitudinaux, les lés seront étanchés grâce aux bandes adhésives acryliques intégrées au pare-vapeur.



Les recouvrements en about de lés seront étanchés avec la bande adhésive Ubbink.

5 cm mini. de recouvrement

## Protec'Vap®90



Scannez ce QR code et accédez à notre fiche produit en ligne



Le **Protec'Vap®90** est un pare-vapeur composé d'un film en polyéthylène 100% recyclé. Il forme une barrière à la vapeur d'eau efficace et limite les déperditions thermiques dues aux infiltrations d'air.

### Utilisation

- Grâce à une valeur  $S_d$  de 90 m, le **Protec'Vap®90** peut être mis en œuvre sur une paroi dont la perméance du complexe extérieur est réduite ou en l'absence de lame d'air ventilée.

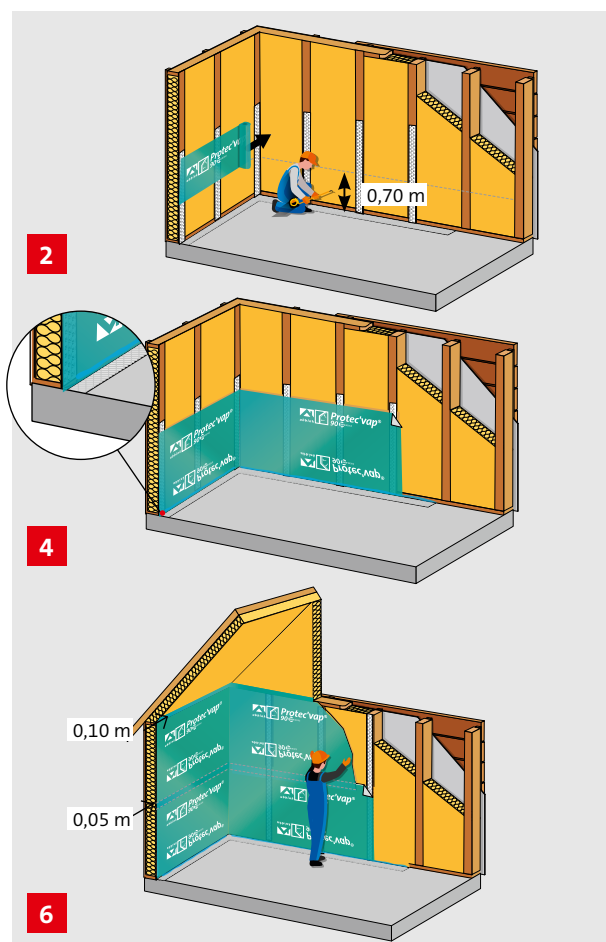
### Caractéristiques techniques

	Protec'Vap®90
Superficie	75 m <sup>2</sup> ou 150 m <sup>2</sup>
Largeur du rouleau	1,5 m ou 3 m
Longueur du rouleau	50 m
Grammage	184 g/m <sup>2</sup>
Épaisseur	0,2 mm
Poids du rouleau	14 kg ou 28 kg
Résistance à la rupture en traction	Longueur : 100 N - Diagonale : 100 N
Résistance à la déchirure au clou	Longueur : 55 N - Diagonale : 53 N
Perméance	0,001 g/m <sup>2</sup> .h.mm.Hg
Valeur $S_d$	90 m
Euroclasse	F

### Mise en œuvre du Protec'Vap®90 : pose chantier

#### ■ Rouleau de 1,50 m x 50 m

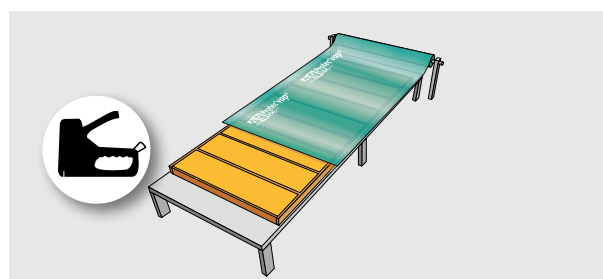
- 1- Appliquer l'adhésif double-face sur les montants pour assurer la fixation provisoire du pare-vapeur lors de sa mise en œuvre.
- 2- Tracer un repère (type cordeau) à 0,70 m ou moins, du dallage pour permettre de positionner le rouleau. Cette distance permettra par la suite l'assemblage avec le dallage via la colle pare-vapeur.
- 3- Dérouler le rouleau sans interruption sur toute la paroi.
- 4- Rabattre la seconde partie vers le dallage et l'assembler avec la colle Ubbink pour pare-vapeur.
- 5- Pour la partie supérieure, répéter l'opération :
  - Appliquer la bande adhésive double-face sur les montants (afin d'assurer la fixation provisoire).
  - S'assurer d'un recouvrement de 5 cm minimum puis dérouler le pare-vapeur.
- 6- Déplier le pare-vapeur. La partie supérieure devra recouvrir de 10 cm le plafond pour permettre l'assemblage avec le pare-vapeur fixé au plafond, évitant ainsi le pliage de l'adhésif (il est plus facile de travailler sur des surfaces planes avec des adhésifs).



### Mise en œuvre du Protec'Vap®90 : pose atelier

#### ■ Rouleau de 3 m x 50 m

- 1- Une fois le mur d'ossature réalisé, dérouler le Protec'Vap® 90 et l'agrafer directement sur les montants (durant le transport, veiller à protéger le mur).
- 2- Un débord du Protec'Vap® 90 permettra l'assemblage avec la structure.





## ➤ 3 - ASSURER L'ÉTANCHÉITÉ À L'AIR DE L'HABITAT

### Frein-vapeur Ubbink

Il est conforme aux CPT 3560 et 3647.

#### ➤ Multibar® FV



#### Caractéristiques techniques

	Multibar® FV
Superficie	75 m <sup>2</sup>
Largeur du rouleau	1,5 m
Longueur du rouleau	50 m
Poids du rouleau	9 kg
Valeur Sd	2 m

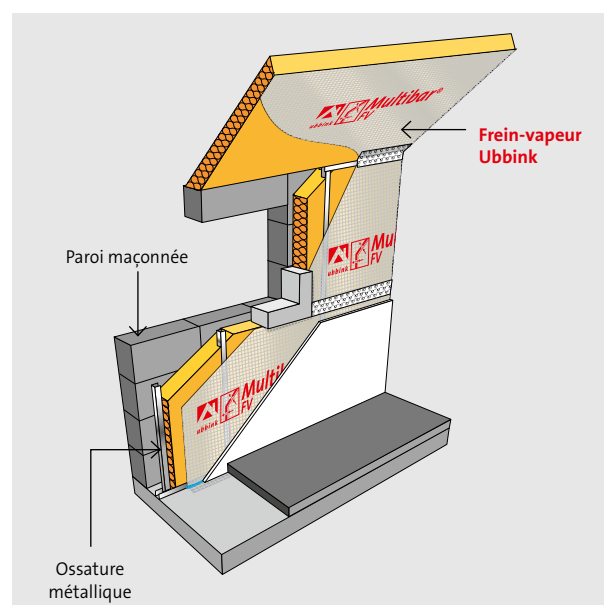
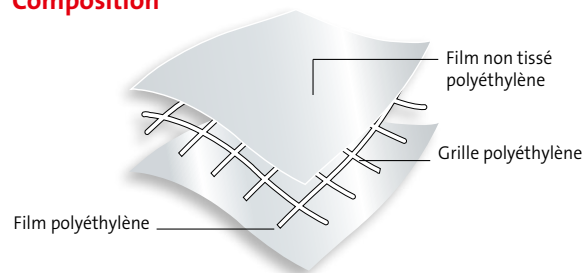
#### Mise en œuvre

Le **Multibar® FV** est un frein-vapeur permettant une étanchéité à l'air parfaite.

#### Utilisation

- Cette membrane se pose sur une paroi maçonnée aussi bien lors d'une construction neuve qu'une rénovation. Sa transparence permet de visualiser la répartition de l'isolant insufflé.

#### Composition



#### ➤ Produits complémentaires



## ➤ 4 - RÉGULER LA VAPEUR D'EAU DANS LA STRUCTURE DE L'HABITATION

### Le Multibar® HYGRO Nouvelle membrane hygro-régulante !

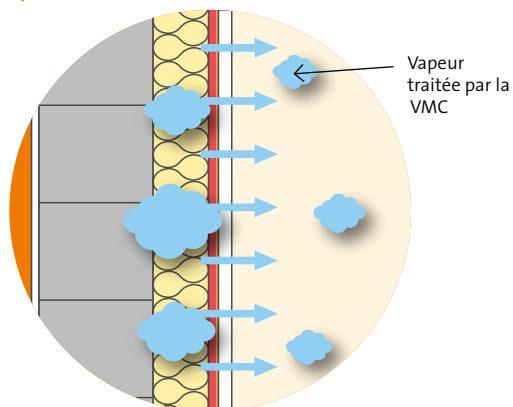


Ubbink lance le Multibar® HYGRO, une membrane d'étanchéité à l'air hygro-régulante permettant de réguler la migration de la vapeur d'eau dans la structure. Adaptée à tous les types de construction, elle empêche les infiltrations d'air et assainie la structure, en évitant notamment les moisissures.

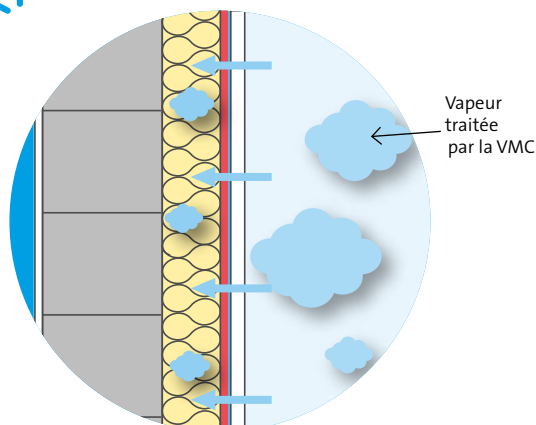
#### ➤ Multibar® HYGRO

Le régulateur de vapeur régule la vapeur d'eau dans la structure de la maison.

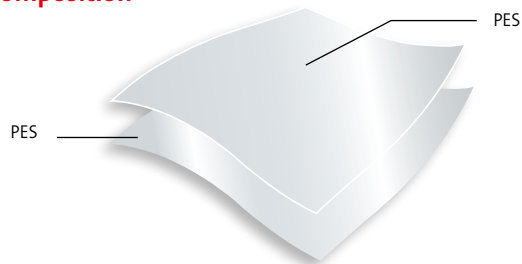
**En été**, le régulateur de vapeur diffuse une partie de la vapeur d'eau accumulée dans la structure, diminuant ainsi son humidité.



**En hiver**, le régulateur de vapeur bloque le passage de la vapeur d'eau : les murs restent secs, protégeant ainsi l'isolant.



## Composition

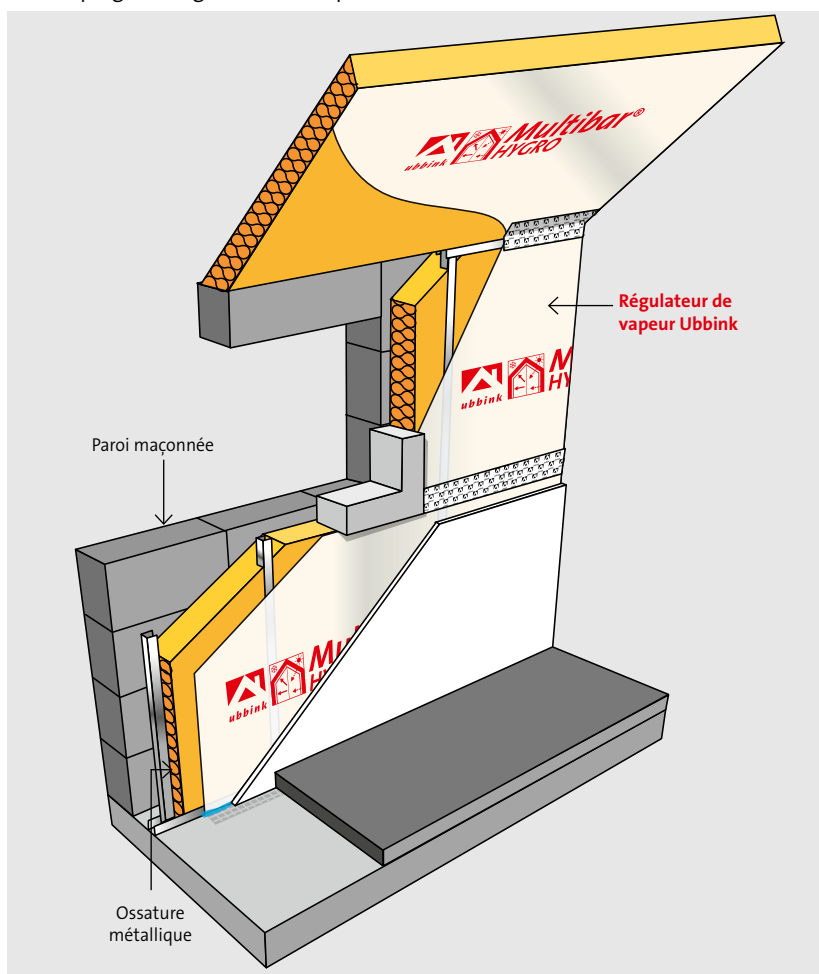


## Caractéristiques techniques

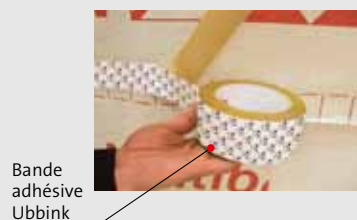
	Multibar® HYGRO
Superficie	75 m²
Largeur du rouleau	1,5 m
Longueur du rouleau	50 m
Grammage	100g/m²
Épaisseur	0,2 mm
Poids du rouleau	8 Kg
Résistance à la rupture en traction	340 N/130 N
Résistance à la déchirure au clou	60 N/69 N
Valeur Sd	0,20 à 10m
Euroclasse	E

## Mise en œuvre

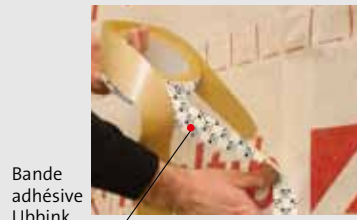
Le marquage du régulateur de vapeur facilite sa mise en œuvre.



### MULTIBAR® HYGRO



5 cm mini. de recouvrement



5 cm mini. de recouvrement

Les recouvrements en bout de lés seront étanchés avec la bande adhésive Ubbink.

## ➤ Produits complémentaires



Découvrez la gamme complète de bandes adhésives, la bande Butyl Elastic, la colle d'étanchéité pour pare-vapeur et les manchons universels d'étanchéité **pages 16, 18, 20 et 22** de votre brochure.

# 

## 

### 

#### 

##### 

###### 

###### 

###### 

###### 

###### 

###### 

###### 

###### 

###### 

###### 

###### 

###### 

###### 

###### 

###### 

###### 

###### 

###### 

###### 

###### 

###### 

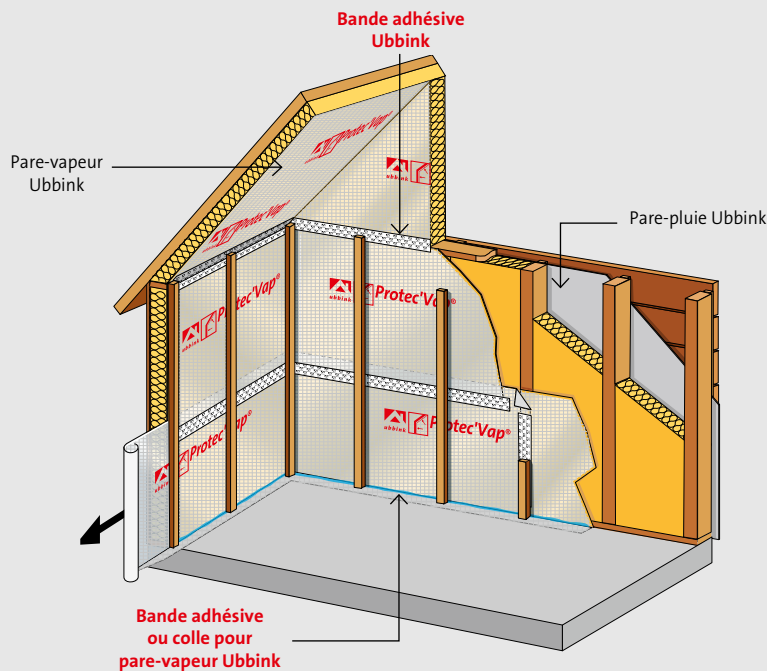
###### 

###### 

######



Mise en œuvre



Les bandes adhésives Ubbink peuvent se poser à l'intérieur et à l'extérieur de la structure. Elles peuvent être mises en œuvre sur les pare-vapeur et des supports en bois ou en métal.

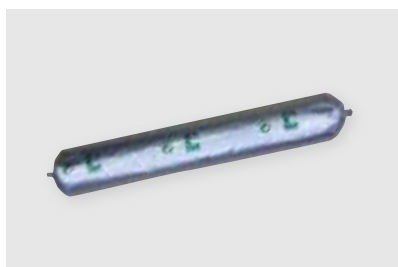
	Bande adhésive double-face	Bande adhésive simple-face	Bande adhésive simple-face Alu	Bande adhésive simple-face
Fonction		Étanchéité à l'Air		Étanchéité au vent et à l'eau
Matériaux	Papier Siliconé	Papier Siliconé	Aluminium	Film PE + Grille PES/PVA
Dimensions	30 mm x 25 ml	50 mm x 25 ml 150 mm x 25 ml	75 mm x 50 ml	60 mm x 40 ml
Colisage	12 rouleaux / carton	12 rouleaux / carton 4 rouleaux / carton	16 rouleaux / carton	1 rouleau / carton
Avantage	Repositionnable			
Support	Rail métal ou montant bois	Pare-vapeur	Par'Reflex Alu	OSB / Pare-vapeur / écran de sous-toiture / pare-pluie
Mise en œuvre	Mise en œuvre sans outil			
Applications	Sur rail de plaque de plâtre pour pose pare-vapeur	Étanchéité recouvrement de lés de pare-vapeur		Étanchéité recouvrement de lés des écrans de sous-toiture / pare-pluie
Température d'application	+5°C à 40°C			
Résistance à la température	-30°C à 120°C°	-30°C à 90°C	-20°C à 130°C	-30°C à 70°C

Les bandes adhésives UBBINK peuvent être appliquées sur bois, brique, enduit, métal.

Consultez l'abaque Bandes adhésives UBBINK page 5.

Selon le type de support (béton, support maçonné...), un primaire d'accrochage peut être nécessaire. Nous consulter.

## ➤ 6 - ASSEMBLER LES PARE-VAPEUR À LA STRUCTURE



*La colle d'étanchéité Ubbink permet l'assemblage des pare-vapeur à la structure et adhère parfaitement aux supports secs et absorbants tels que le béton, le bois, le plâtre...*



Scannez ce QR code et accédez à notre fiche produit en ligne

### ➤ Colle d'étanchéité pour pare-vapeur

#### Domaines d'application

La colle d'étanchéité Ubbink est utilisée dans les bâtiments répondant aux **exigences de la RT2012** et contribue à la réussite du test du **Blowerdoor**. Elle permet de garantir une étanchéité parfaite à la jonction du pare-vapeur et de la structure. Sa composition **sans solvant**, lui donne une qualité élastique après séchage, ce qui lui permet d'absorber les dilatations et de limiter les efforts de traction.

#### Matériaux

La colle d'étanchéité Ubbink est **sans solvant** et peut être utilisée sans **primaire d'accrochage**, grâce à son excellente propriété adhésive.

#### Caractéristiques techniques

	Colle d'étanchéité pour pare-vapeur Ubbink
Consistance	Élastique
Couleur	Bleu clair
Contenance	580 ml (soit 24 mètres linéaires de cordon de colle)
Temps de durcissement	30 minutes (23°C, 50% d'humidité)
Résistance en Température	-20°C à 80°C
Température de mise en œuvre	+5°C à 35°C
Stockage	Dans un endroit sec, entre 5°C et 30°C

#### Mise en œuvre

- 1- Appliquer un cordon de colle de 7 mm de diamètre sur le support sec, propre et absorbant.
- 2- Poser le pare-vapeur sur le cordon sans trop appuyer, pour permettre une dilatation en cas de tension.





## ➤ 7 - ASSURER L'ÉTANCHÉITÉ DES ÉLÉMENTS TRAVERSANT LES PARE-VAPEUR

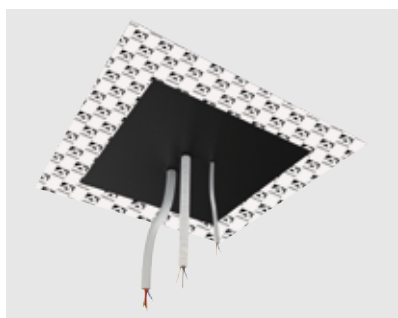


*Le Manchon d'étanchéité universel Ubbink assure l'étanchéité des traversées (câbles, tubes ronds, gaines de ventilation...) des pare-vapeur.*



Scannez ce QR code et accédez à notre fiche produit en ligne

### ➤ Manchons d'étanchéité Universels Ubbink



Il est utilisé dans les bâtiments répondant **aux exigences de la RT2012** et contribue à la réussite du test du **Blowerdoor**.

Il permet une étanchéité rapide et durable des éléments traversant le pare-vapeur (câbles, tubes ronds, gaines de ventilation...). Universel, il s'adapte à tous les diamètres des pénétrations (de Ø 7 à 400 mm).

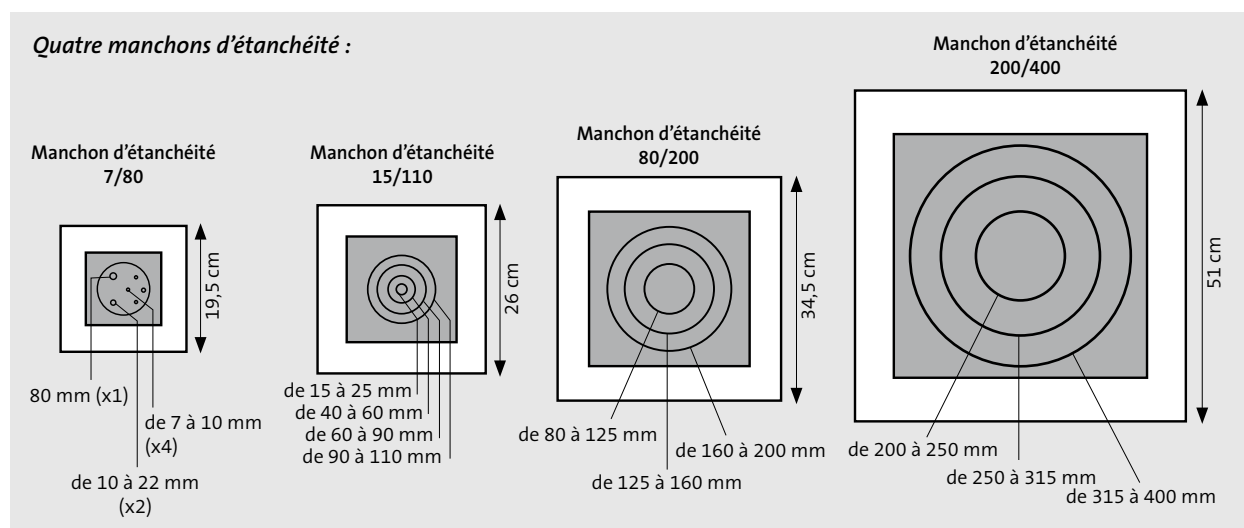
Le manchon peut être fixé directement sur le pare-vapeur grâce à sa **bande adhésive acrylique à forte fixation et résistante à l'arrachement**. Son pouvoir adhésif évite le collage ou le scellement du manchon après installation.

La pose du manchon d'étanchéité Ubbink est simple et rapide et ne nécessite pas **l'utilisation d'outils spécifiques** (diamètres pré-découpés). Il peut se coller sur **tous supports** (pare-vapeur, bois, métal...).

#### Matériaux

Le manchon d'étanchéité est en **tissu EPDM flexible pré-perforé** d'épaisseur 1,2 mm. L'adhésif acrylique au pourtour permet une application simple et rapide.

#### Dimensions





## Caractéristiques techniques

	Adhésif Acrylique		Tissu EPDM
Support	Papier siliconé	Dureté	67° shore A
Grammage	260 g/m²	Résistance à la traction	9,4 MPa
Épaisseur	330 - 350 µm	Résistance à la déchirure au clou	55 KN /m
Résistance au pelage	30 N / 25 mm	Allongement avant déchirure	430 %
Résistance à la température	-40°C à 100°C	Résistance à la température	-45°C à 130°C
		Valeur Sd	60 m

## Mise en œuvre



**1-** Retirer la partie prédécoupée selon le diamètre de la pénétration à étancher.



**2-** Emmancher la pénétration (câble, gaine, conduits) dans le manchon.



**3-** Retirer le papier pelable du manchon.



**4-** Maroufler l'adhésif du manchon sur le support.

## PRATIQUE !



Les étapes de mise en œuvre sont imprimées au dos des manchons.



## L'ESSENTIEL DANS UN KIT !



## Retrouvez les manchons d'étanchéité universels dans le kit Essentiel !

Pour en savoir plus, consultez les pages 6 et 7 de votre brochure étanchéité à l'air.

À découvrir dans votre Kit Essentiel :

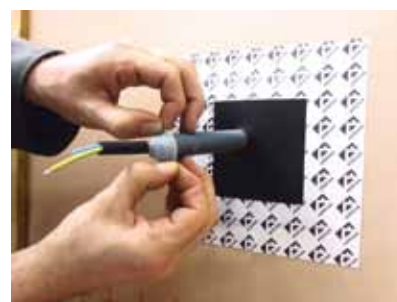
### Patches de réparation

Réparent les trous des pare-vapeur et régulateur de vapeur !



### Obturateurs de gaine Ubbink

Accessoire indispensable pour l'étanchéité des extrémités de gaines.



## ➤ 8 - ASSURER L'ÉTANCHÉITÉ À L'EAU ET À L'AIR DES PÉNÉTRATIONS ET DES OUVERTURES



Ubbink a développé une nouvelle bande Butyl Elastic spécialement conçue pour assurer l'étanchéité rapide des :

- Pénétrations
- Pourtours et angles de la réservation des ouvertures
- Poutres traversant les écrans



Scannez ce QR code et accédez à notre fiche produit en ligne

### ➤ Bande Butyl Elastic

#### Domaines d'application

La Bande Butyl Elastic Ubbink s'adapte parfaitement aux irrégularités des supports. Grâce à sa feuille en polyéthylène extensible, la bande Butyl Elastic Ubbink peut s'étirer de plus de 60 %. Le papier pelable pré-découpé en partie centrale de la bande Butyl facilite sa mise en œuvre.

#### Matériau

La bande Butyl Elastic est en **film PE crêpé**.

#### Caractéristiques techniques

	Bande Butyl Elastic
Épaisseur	2,1 mm
Dimensions	100 mm x 10 m
Couleur	Gris
Élongation	60 %
Résistance à la traction	Longueur : 215 N / 50 mm Diagonale : 220 N / 50 mm
Résistance au pelage	4 N/cm
Résistance au poinçonnement	130 N/mm²
Température de mise en œuvre	+0°C à +40°C
Résistance en température	-30°C à +80°C

#### Mise en œuvre

**Le support doit être sec, propre et dégraissé.**

- 1- Retirer le premier papier pelable et appliquer la Bande Butyl Elastic sur la partie qui ne sera pas à étirer.
- 2- Retirer le second papier pelable. Rabattre ce dernier sur le support en le marouflant pour l'étirer et le faire adhérer parfaitement au support.



## ➤ 9 - ASSURER L'ÉTANCHÉITÉ À L'AIR AU POURTOUR DES OUVERTURES



Ubbink a développé un produit spécialement conçu pour assurer l'étanchéité à l'air du bâtiment au niveau des fenêtres et des angles de murs : l'Angla Fenêtre.



Scannez ce QR code et accédez à notre fiche produit en ligne

### ➤ Angla fenêtre

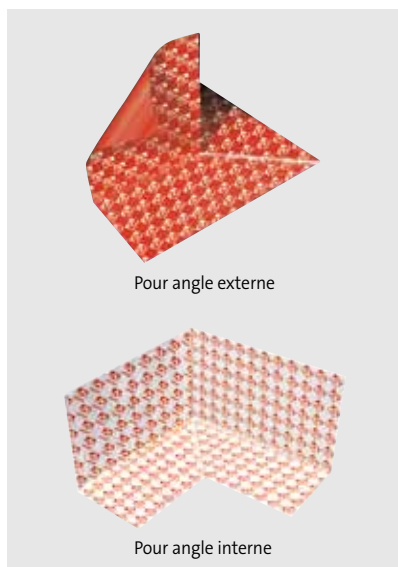
L'Angla Fenêtre est utilisé pour étancher **les angles internes et externes des pare-vapeur** et des écrans pare-pluie spécialement au niveau des angles de fenêtres et de mur.

#### Matériaux

L'Angla Fenêtre est en **polyéthylène (PE)** de 200 µm.  
Le film PE est soudé et pré-plié pour **faciliter la mise en œuvre**.

#### Caractéristiques techniques

	Angla fenêtre Ubbink
Densité	922 Kg/m <sup>3</sup>
Dimensions	150 x 150 mm
Épaisseur	200 µm
Valeur Sd	> 18 m
Élongation avant rupture	400 % / 600 %
Résistance en traction	25 N / 23 N
Résistance au poinçonnement	130 N/mm <sup>2</sup>
Résistance à la température	110°C
Couleur	Rouge ou blanc
Stockage	Endroit sec - max. 50°C protégé des U.V.



Pour angle externe

Pour angle interne

#### Mise en œuvre

**La mise en œuvre de l'Angla fenêtre est rapide.**

- 1- Découper l'écran en X en partant des angles de la réservation de l'ouverture.
- 2- Rabattre l'écran sur les lisses en les agrafant.
- 3- Positionner l'Angla Fenêtre.
- 4- Fixer l'Angla Fenêtre sur l'écran à l'aide de la bande adhésive Ubbink.



1



2



3



4

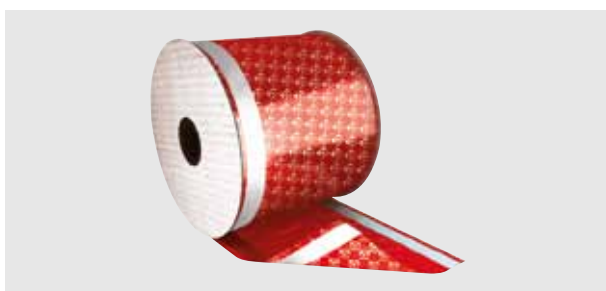


*Les bandes de jonction Ubbink assurent l'étanchéité interne à l'air au pourtour des portes et fenêtres.*



Scannez ce QR code et accédez à notre fiche produit en ligne

## ➤ Bande de jonction fenêtre/mur

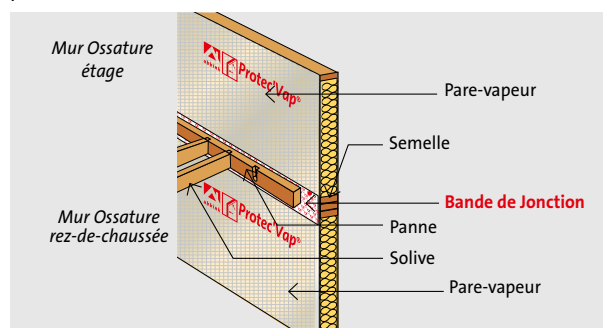


Munie d'une **bande adhésive Butyl** pour le collage sur la structure et d'une **bande adhésive acrylique** pour le collage sur la fenêtre, cette bande de jonction est recommandée pour la **jonction entre la fenêtre et le mur**. Dans le cas d'une pose sur mur banché, veillez à dégraisser le support.

## ➤ Bande de jonction fenêtre/pare-vapeur



Munie de **deux bandes adhésives acryliques** pour le collage sur la fenêtre, cette bande de jonction est recommandée pour la **jonction entre la fenêtre et le pare-vapeur**. Elle assure également la liaison plancher intermédiaire / paroi verticale.



## Matériaux

Les bandes de jonction sont constituées d'un **film en PE** et de bandes adhésives acryliques **et/ou Butyl**.

## Caractéristiques techniques

		Bandes de jonction Ubbink
Densité		922 Kg/m <sup>3</sup>
Dimensions	Bandes de jonction rouges	200 mm x 50 m
	Bande de jonction blanche	300 mm x 50 m
Épaisseur		410 mm x 50 m
Valeur Sd		200 µm
Élongation avant rupture		> 18 m
Résistance en traction		400 % / 600 %
Résistance au poinçonnement		25 N / 23 N
Résistance à la température		130 N/mm <sup>2</sup>
Couleur		110°C
Stockage		Rouge ou blanche
		Endroit sec - max. 50°C protégé des U.V.

Adhésif Acrylique	
Adhésif	Acrylique
Épaisseur	330/350 µm
Grammage	260 g/m²
Résistance au pelage	30 N / 25 mm
Résistance à la température	-40°C à +100°C

Adhésif Butyl	
Adhésif	Butyl
Densité	1,40 g/m³
Résistance en traction	30 N/ cm - 21 N/ cm
Résistance au poinçonnement	5 N/ cm
Résistance à la température	-40°C à +60°C

## Mise en œuvre

### BANDE DE JONCTION ROUGE

Fenêtre / Mur

- 1- Retirer le papier pelable de la bande adhésive acrylique.
- 2- Grâce à la bande adhésive, appliquer la bande de jonction tout autour de la fenêtre.
- 3- Positionner la fenêtre dans la réservation de l'ouverture et retirer le papier pelable de la bande Butyl. Maroufler la bande de jonction sur le support. Rabattre le pare-vapeur puis mettre en œuvre l'Angla fenêtre.



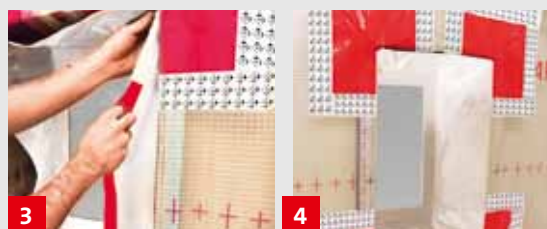
### BANDE DE JONCTION BLANCHE

Fenêtre / Pare-Vapeur

- 1- Retirer le papier pelable de l'une des bandes adhésives intégrées.
- 2- Grâce à la bande adhésive, appliquer la bande de jonction tout autour de la fenêtre.



- 3- Positionner la fenêtre dans l'ouverture et retirer le papier pelable de la deuxième bande adhésive. Maroufler la bande de jonction sur le support.
- 4- Étancher les angles avec l'Angla fenêtre à l'aide de la bande adhésive Ubbink.

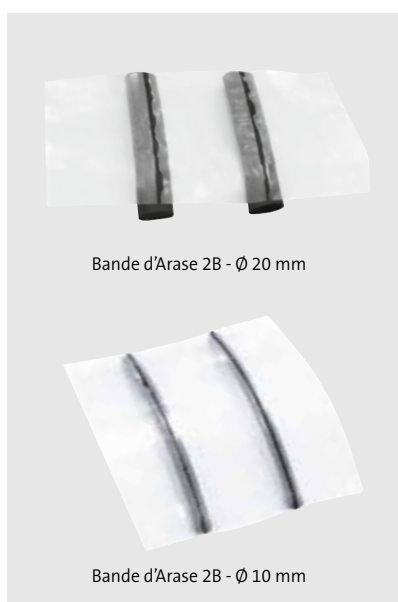




# ➤ 10 - LUTTER CONTRE L'HUMIDITÉ ASCENDANTE DANS LES MURS PORTEURS

La bande d'Arase 2B est une véritable barrière contre l'humidité ascendante conformément aux exigences des DTU 20.1 et 31.2.

## ➤ Bande d'Arase 2B



Grâce à ses 2 boudins en EPDM, la Bande d'Arase 2B :

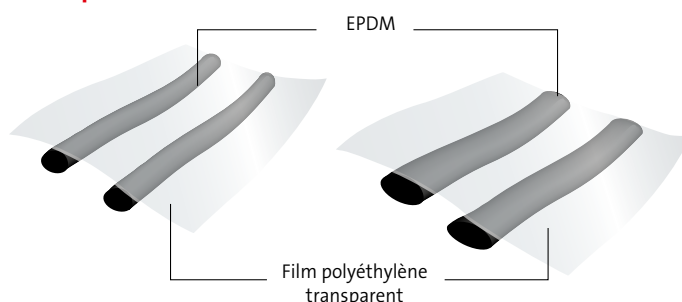
- absorbe les irrégularités de planéité du dallage et/ou du mur de soubassement, (évite ainsi le passage de courants d'air dans l'habitation),
- se positionne facilement sur le dallage lors de la pose de la lisse basse.

Les 2 boudins empêchent également les rugosités de surfaces du soubassement ou du dallage de percer la Bande d'Arase 2B.

Pour une pose optimisée, deux diamètres de boudins existent :

- 10 mm : conseillée pour la pose verticale et horizontale
- 20 mm : conseillée pour la pose horizontale

### Composition

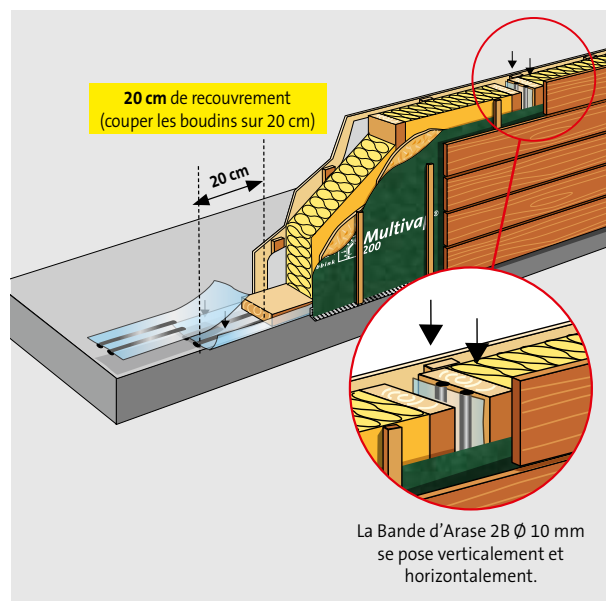


Scannez ce QR code et accédez à notre fiche produit en ligne

### Caractéristiques techniques

	Bande d'Arase 2B	
Largeur du rouleau	35 cm	
Diamètre des boudins	10 mm	20 mm
Longueur du rouleau	20 m	
Composition	Film en polyéthylène Boudins en EPDM	
Aspect	Transparent	
Étanchéité sous pression	Étanche	
Couleur	Transparente, boudins noirs	
Entraxe entre boudins	90 mm	
Épaisseur film polyéthylène	200 µm	

### Mise en œuvre





# > 11 - GLOSSAIRE

<b>A</b>	<b>Angla fenêtre Interne :</b> Assure l'étanchéité à l'air du bâtiment au niveau des angles. Il est utilisé pour étancher les angles <b>internes</b> des pare-vapeur et des écrans pare-pluie spécialement au niveau des angles de fenêtres et de mur.
	<b>Angla fenêtre Externe :</b> Assure l'étanchéité à l'air du bâtiment au niveau des angles. Il est utilisé pour étancher les angles <b>externes</b> des pare-vapeur et des écrans pare-pluie spécialement au niveau des angles de fenêtres et de mur.
<b>B</b>	<b>Bandes adhésives Ubbink :</b> Gamme complète de bandes adhésives sans solvant. Les bandes adhésives Ubbink ont un excellent pouvoir adhésif et une forte résistance à l'humidité ainsi qu'aux U.V. • <b>Bande adhésive 50 mm x 25 ml :</b> Étanchéité parfaite des recouvrements de lés de pare-vapeur. • <b>Bande adhésive 150 mm x 25 ml :</b> Rebouche les trous d'insufflation et réparation des pare-vapeur. • <b>Bande adhésive double-face 30 mm x 25 ml :</b> Fixation provisoire et assure l'étanchéité à l'air du pare-vapeur sur les rails de plaque de plâtre. • <b>Bande adhésive Alu 75 mm x 50 ml :</b> Étanchéité parfaite des recouvrements de lés de pare-vapeur réfléchissant. • <b>Bande adhésive 60 mm x 40 ml :</b> Étanchéité parfaite des recouvrements de lés des écrans de sous-toiture et des écrans pare-pluie. • <b>Bande adhésive 60 mm x 25 ml :</b> Étanchéité parfaite des recouvrements de lés des écrans pare-pluie pour bardage ajouré/clair-voie.
	<b>Bande Butyl Elastic :</b> Assure l'étanchéité rapide des : - pénétrations, - pourtours et angles de la réservation des ouvertures, - poutres traversant les pare-vapeur.
	<b>Bande d'Arase 2B :</b> <b>À l'horizontale :</b> empêche les remontées capillaires en absorbant les irrégularités de planéité du dallage et/ou du mur de soubassement. <b>À la verticale :</b> assure une parfaite étanchéité à l'air à la liaison de 2 panneaux de structure bois.
	<b>Bande de jonction fenêtre/mur :</b> Conçue pour assurer l'étanchéité interne à l'air, au pourtour des ouvertures. Bande de jonction <b>rouge</b> recommandée pour la jonction entre <b>la fenêtre et le mur</b> . Munie d'une <b>bande adhésive Butyl</b> pour le collage sur la structure et d'une <b>bande adhésive acrylique</b> pour le collage sur la fenêtre.
	<b>Bande de jonction fenêtre/pare-vapeur :</b> Conçue pour assurer l'étanchéité interne à l'air, au pourtour des ouvertures. Bande de jonction <b>blanche</b> recommandée pour la jonction entre <b>la fenêtre et le pare-vapeur</b> . Munie de <b>deux bandes adhésives acryliques</b> pour le collage sur la fenêtre.
<b>C</b>	<b>Colle pour pare-vapeur :</b> Permet l'assemblage des pare-vapeur à la structure
<b>F</b>	<b>Frein-Vapeur :</b> Garantit <b>parfaitement</b> l'étanchéité à l'air de l'habitation et permet de réaliser une barrière efficace contre la vapeur d'eau.
<b>M</b>	<b>Manchon d'étanchéité Universel Ubbink :</b> Assure l'étanchéité des traversées de pare-vapeur (câbles, tubes ronds, gaines de ventilation...).
<b>P</b>	<b>Pare-vapeur :</b> Garantit l'étanchéité à l'air de l'habitation et permet de réaliser une barrière efficace contre la vapeur d'eau.
<b>R</b>	<b>Régulateur de vapeur :</b> Empêche l'air de pénétrer dans l'habitat et régule l'humidité de la structure.

## ➤ 12 - BUREAU D'ÉTUDES UBBINK

### ➤ L'expertise Ubbink au service des professionnels

Notre Bureau d'études se tient à votre disposition pour réaliser le chiffrage précis du lot d'étanchéité à l'air de votre chantier. À réception de vos plans, notre bureau d'études réalise :

- le calepinage et métrés des produits
- le chiffrage du lot étanchéité à l'air

- la préparation d'une palette BOX comprenant tout le nécessaire et directement livrée sur votre chantier.

Cette étude **gratuite** s'accompagne de préconisations de mise en œuvre afin de garantir une étanchéité à l'air parfaite et un traitement optimal des points singuliers.

**Pour une étude personnalisée de votre chantier,  
contactez LE BUREAU D'ÉTUDES UBBINK**

be@ubbink.fr - 02 51 13 84 82



### ➤ Le logiciel WUFI pour une étude complète gratuitement

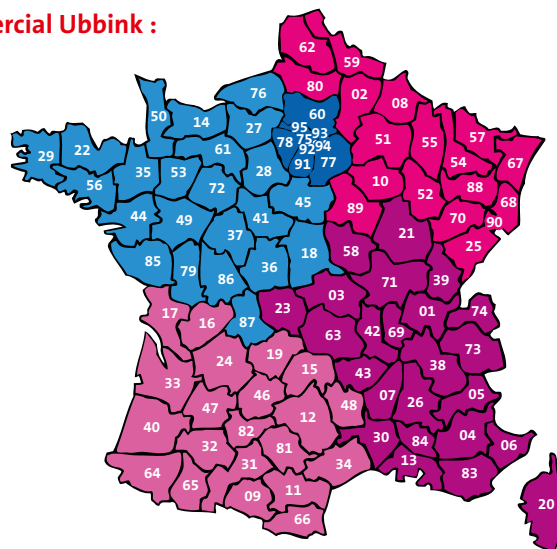
Ubbink vous offre son expertise en vous proposant une étude gratuite, grâce au logiciel WUFI, qui vous aidera à valider une solution constructive. La mise en œuvre de matériaux, aux caractéristiques variées, impacte le comportement d'une construction face à l'humidité.

Une appréhension anticipée des phénomènes d'échanges thermiques et de migration d'humidité dans la paroi permet de construire un bâtiment adapté aux conditions extérieures et intérieures, quelque soit le mode constructif.

#### Comment ?

En demandant le formulaire WUFI au commercial de votre secteur.

#### Réseau Commercial Ubbink :



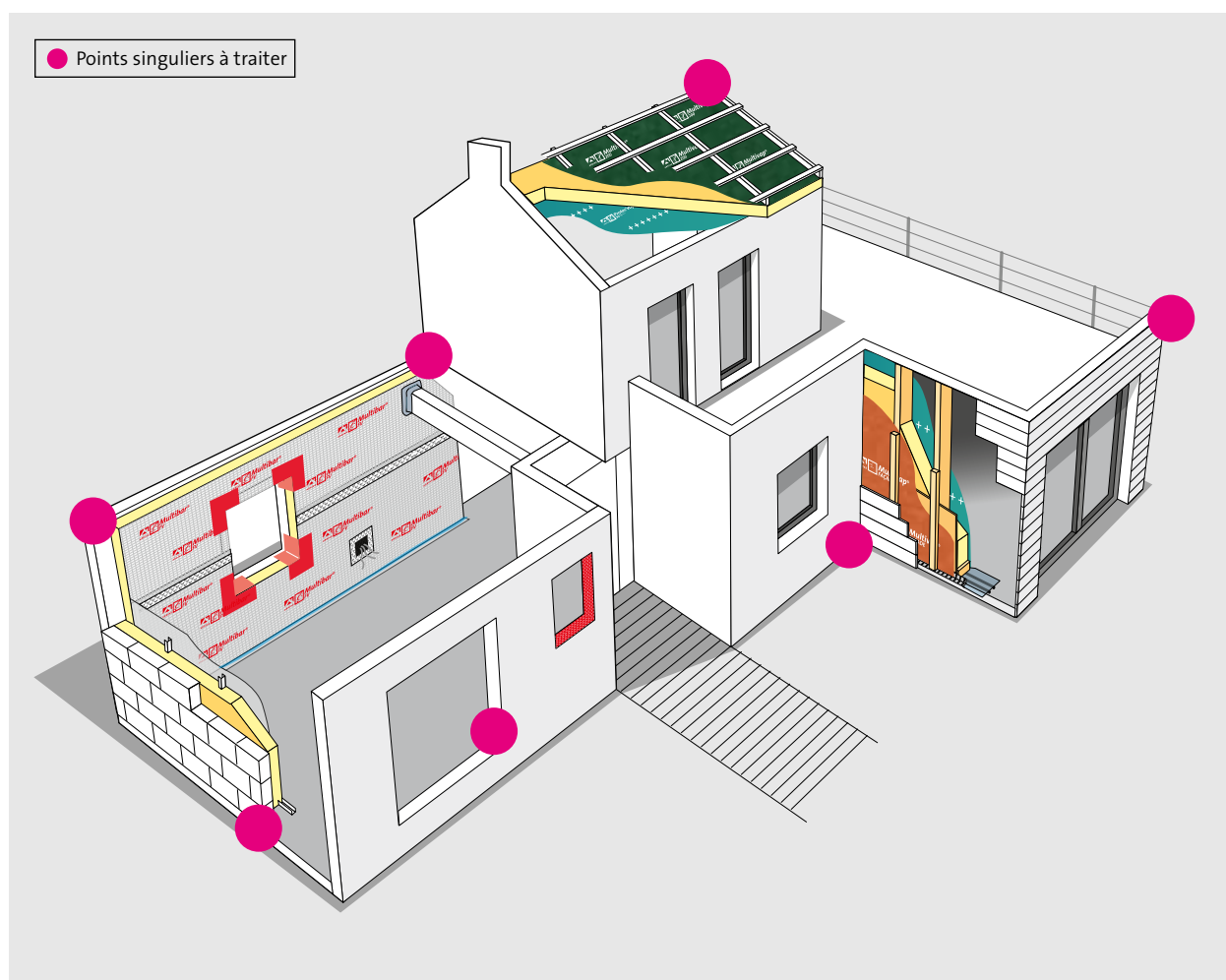
- RÉGION NORD-EST  
02 51 13 28 17
- RÉGION ILE-DE-FRANCE  
02 51 13 23 22
- RÉGION OUEST - NORMANDIE  
02 51 13 28 14
- RÉGION SUD-EST  
02 51 13 28 16
- RÉGION SUD-OUEST  
02 51 13 23 22

## ➤ La RT 2012, un enjeu majeur pour pérenniser la construction

La RT 2012, dans l'ensemble des mutations réglementaires, a bouleversé le marché du bâtiment. Son objectif global est de limiter les consommations énergétiques en atteignant une valeur  $\leq 50 \text{ kWh/m}^2/\text{an}^*$  (label **BBC Effinergie**).

Pour ce faire la maîtrise de l'étanchéité à l'air est essentielle au travers de chacune des étapes de la construction (choix des matériaux, et mise en œuvre).

Les résultats sont multiples, tels l'amélioration du fonctionnement des VMC, l'assurance d'une qualité d'air optimale et un meilleur confort thermique.



### Le point de rosée, qu'est-ce que c'est ?

C'est le moment où la vapeur d'eau contenue dans l'air passe de l'état gazeux à l'état liquide. Le point de rosée se condense dès qu'il rencontre une surface froide dans le bâtiment (fenêtre, murs...).

La mauvaise conception du bâtiment peut générer l'apparition d'un point de rosée, altérant ainsi l'efficacité des matériaux et favorisant, entre autres, l'apparition des moisissures et d'auréoles sur les parois.

## ➤ 13 - DOCUMENTATION

*Ubbink vous accompagne avec des documentations complètes, disponibles sur demande et des PLV pour habiller vos points de vente.*

### ■ Kits aménagement libre-service



- Esthétique et pratique, il anime votre point de vente
- Fournit une information claire grâce à son code couleur et son guide de choix
- Nous l'installons pour vous !

**Demandez votre kit aménagement LS au commercial de votre secteur !**



Documentations sur demande  
ou en téléchargement  
sur notre site Internet :  
**[www.ubbink.fr](http://www.ubbink.fr)**

### ■ Documentation



Flyer « Gamme complète Étanchéité à l'air »

Notice « Étanchéité à l'air »

Notice « Manchons d'étanchéité universels »





***ubbink***



Scannez ce QR code  
et accédez à notre  
site Internet

13, rue de Bretagne - Z.A. Malabry - BP 4301  
44243 La Chapelle sur Erdre Cedex  
Tél. 02 51 13 46 46  
Fax 02 51 13 45 46  
E-mail : [ubbink@ubbink.fr](mailto:ubbink@ubbink.fr)  
[www.ubbink.fr](http://www.ubbink.fr)